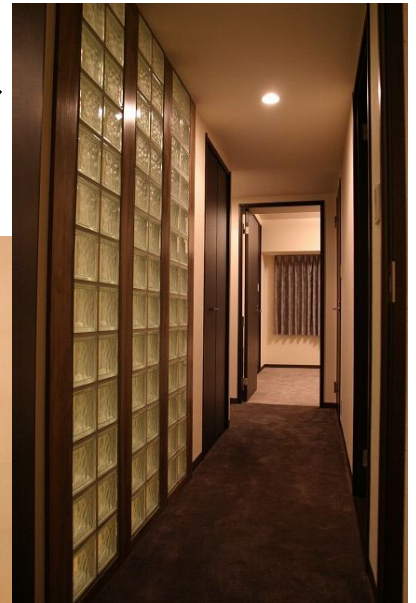


今回リフォームのきっかけは?

住まいを購入したいというのが始めにありました。一軒家かマンションか迷ったのですが、仕事柄一軒家は管理が難しいと思い、マンションに決めました。決め手は静かな立地と、眺望が素晴らしかったこと。せっかく、購入したのなら、自分の好きなようにリフォームしたいと思い、色々相談させて頂きました。リフォームする方って、きっとみんなそうなのではないでしょうか?



お客様のご希望で和室と廊下の間仕切りに取り入れられたガラスブロック。程よくモダンに仕上がっています。



アンティーク調のタイルとガラスのモザイクタイルが貼られた洗面台は煌びやかさの中に落ち着きを感じられます

今回のリフォームのポイントは?

「和モダン」をテーマにしたいと思いました。蛍光灯ではない、電球のような温かい光や、古材などの落ち着いた雰囲気を作りたくて、ガラスブロックと珪藻土をどこかに使いたいと希望しました。

お部屋の中で気に入っている場所はどこですか?

当初よりお願いしていたガラスブロックと珪藻土が、実際に出来上がってとても気に入っています。また、洗面所は既製のものにはしたくありませんでした。相談したところ、タイルを使ったオリジナルの洗面台を提案され、素敵なモザイクのタイルを見て、「これを使いたい!」と思いました。そこにガラスのモザイクタイルを薦めてもらったのですが、その調和が面白く、お気に入りの空間になっています。



珪藻土を塗ったぬくもりのある空間に電球の温かな光がこぼれます。あわせて、やわらかい素材のカーテンとダイニングテーブルも新調しました

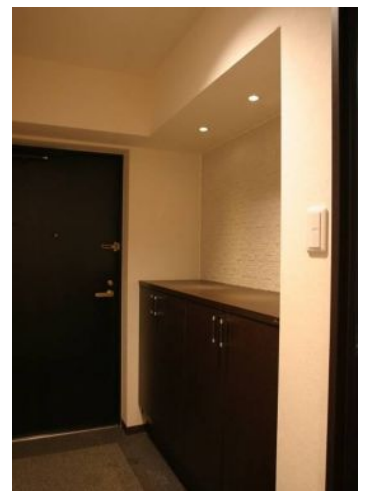
住まいで大切にしていることは何ですか?

心と身体を休める場所であることです。静かな立地ですので、部屋の中も静かな落ち着いた雰囲気にしてゆきたいと思っています。一人掛けの淡紫のソファーが私の休める場となっています。



BEFOR

お気に入りのソファー



エントランスに設けられたLEDの照明が壁材エコカラットに光を落とし空間を充実



担当者より

とてもセンスの良いお客様で、こちらが勉強させて頂くことも多いリフォームとなりました。朝、スッキリと起きられるようになったというエピソードを伺い、心身共にゆったりとして頂けているのかなと安心しました。

リフォーム概要

専有面積80.59㎡(3LDK) 築14年 8階建ての6階部分
 ■リフォーム内容■
 床じゅうたん張替・クロス張替・珪藻土・建具取替・洗面台取替
 トイレ取替・カーテン・家具 total:約500万円 工期:2週間